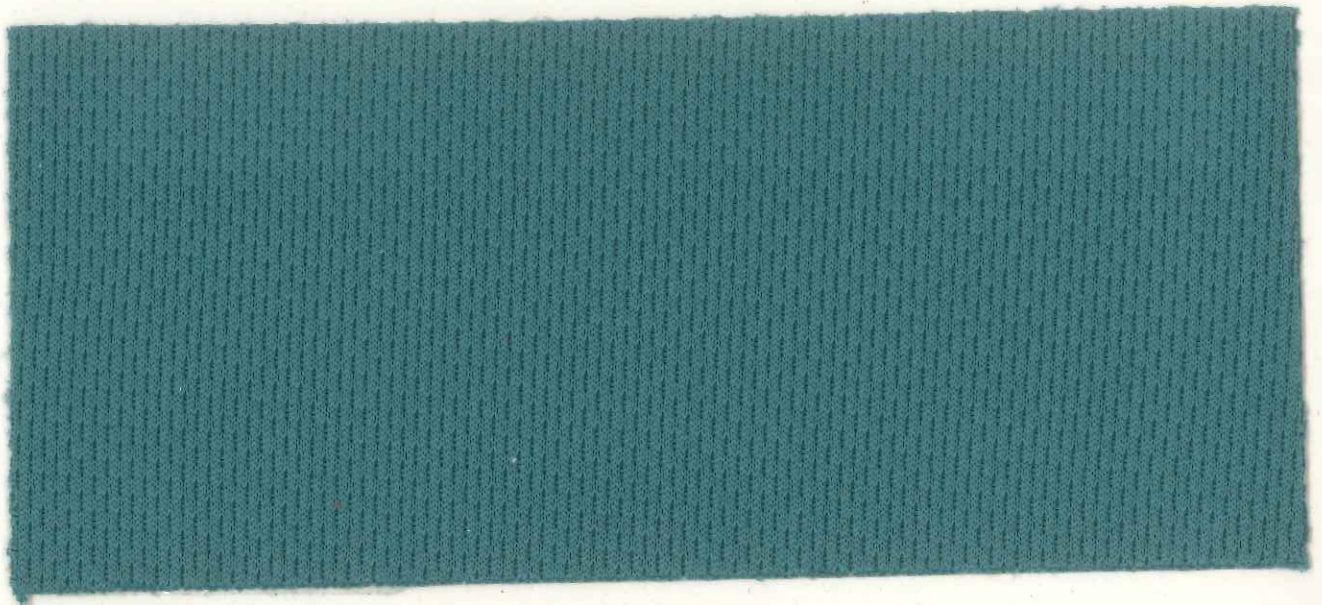




Blex F.R.

**exit
fabrics.**

Upholstery
for all needs



Blex F.R.



BX 422



BX 289



BX 634



BX 281



BX 645



BX 259



BX 284



BX 800



BX 295



BX 236



BX 585



BX 348



BX 327



BX 378



BX 547



BX 321



BX 723



BX 558



BX 320



BX 756

Blex F.R.



Composición	100% Poliéster F.R.
Ancho	160cm ± 2%
Peso	648g/ml ± 5% 405g/m ² ± 5%
Largo de rollos	40mts ± 10%
Resistencia a la abrasión	EN ISO 12947-2 100.000 Martindale ciclos
Pilling	EN ISO 12945-2: 4-5 (escala 1-5; 5 mejor valor)
Solidez a la luz	EN ISO 105-B02 Método 2: 4 (escala 1-8; 8 mejor valor)
Solidez al frote	EN ISO 105-X12 En seco: 4-5 En húmedo: 4-5
Resistencia al rasgado	EN ISO 13937-3 Urdimbre: 110 N Trama: 200 N
Absorción acústica	EN ISO 10534-2 Valor máximo de absorción acústica: 0,9
Inflamabilidad	UE: EN 1021 1/2 UK: BS 5852 0/1 UK: BS 5852 CRIB 5 UK: BS 7176 Medium Hazard F: NF P92-507 Clasificación M.1 F: NF D 60-013 AM 18 ES: UNE 23 727-90 1R Clase M.1 I: UNI 9175 Clase 1.IM USA: CAL TB 117 Sección 1 USA: NFPA 260 Clase 1 Reglamento nº 118 UNECE Anexo 6 IMO MSC.307 (88) Anexo I Parte 8 FAR 25.853 a) Apéndice F, Part I, (a) (1) (ii)

Condiciones ignífugas dependientes del tipo de foam utilizado.

Igualdad de color	De una tintada a otra pueden producirse variaciones (3%).
Mantenimiento	Limpiar con aspiradora frecuentemente. En caso de manchas, utilizar un paño húmedo con jabón neutro adecuado para la limpieza de productos de tapicería.

Cualquier color fuera de la carta puede fabricarse bajo cantidades mínimas. Consultar.
Nos reservamos el derecho a modificar las especificaciones técnicas sin previo aviso.

Composition	100% Polyester F.R.
Width	160cm ± 2%
Weight	648g/lm ± 5% 405g/m ² ± 5%
Piece length	40m ± 10%
Abrasion resistance	EN ISO 12947-2 100.000 Martindale cycles
Pilling	EN ISO 12945-2: 4-5 (scale 1-5; 5 best value)
Colour fastness to light	EN ISO 105-B02 Method 2: 4 (scale 1-8; 8 best value)
Colour fastness to rubbing	EN ISO 105-X12 Dry: 4-5 Wet: 4-5
Tear resistance	EN ISO 13937-3 Warp: 110 N Weft: 200 N
Acoustic absorption	EN ISO 10534-2 Acoustic absorption peak: 0,9
Flammability	UE: EN 1021 1/2 UK: BS 5852 0/1 UK: BS 5852 CRIB 5 UK: BS 7176 Medium Hazard F: NF P92-507 Classification M.1 F: NF D 60-013 AM 18 ES: UNE 23 727-90 1R Class M.1 I: UNI 9175 Class 1.IM USA: CAL TB 117 Section 1 USA: NFPA 260 Class 1 Regulation nº 118 UNECE Annex 6 IMO MSC.307 (88) Annex I Part 8 FAR 25.853 a) Appendix F, Part I, (a) (1) (ii)

Flammability performance is dependent on foam used.

Colour matching	Batch to batch variations (3%).
Maintenance	Vacuum regularly. In case of stains, use a damp cloth with neutral soap suitable for cleaning of upholstery products.

Any colour not in the card can be produced in minimum order quantities. Please inquire.
We reserve the right to change technical specifications without notice.

exit fabrics. Upholstery for all needs

Exit Fabrics, S.L.
Plaza de la Tecnología, 2 Naves 1 y 2
Pol. Ind. Santa Margarida II
08223 Terrassa | Barcelona, Spain

T. +34 937 832 377 | T. +34 937 832 965
F. +34 937 857 551
info@exitfabrics.com
exitfabrics.com





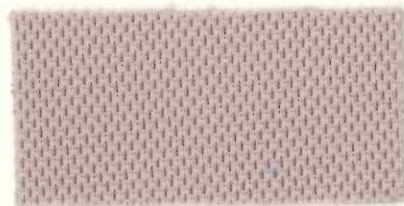
Ocean F.R.

exit
fabrics. Upholstery
for all needs

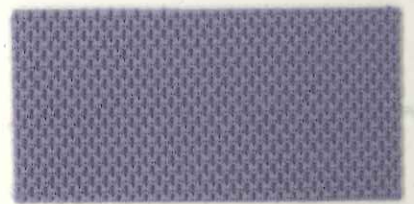
Ocean F.R.



OC 001



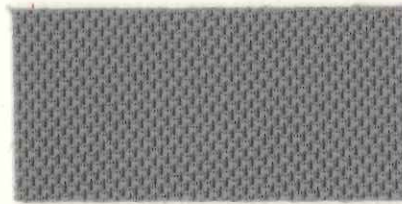
OC 004



OC 020



OC 002



OC 025



OC 122



OC 006



OC 008



OC 010



OC 003



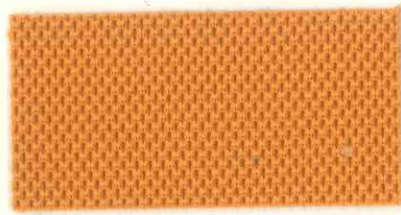
OC 028



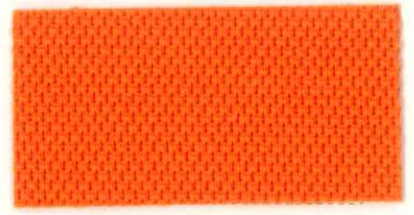
OC 800



OC 005



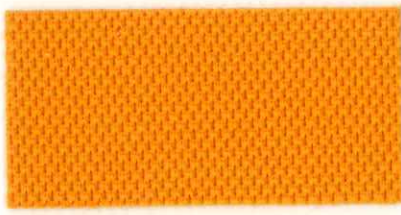
OC 007



OC 016



OC 011



OC 009



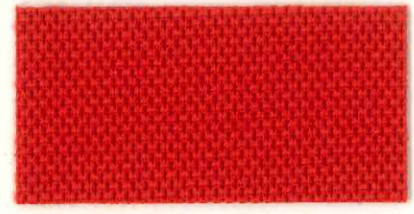
OC 018



OC 425



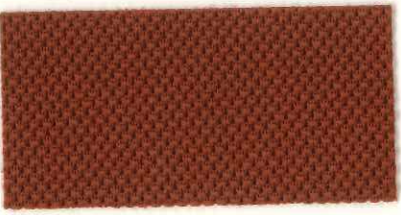
OC 012



OC 021



OC 014



OC 015



OC 023



OC 017



OC 042



OC 029



OC 019



OC 041



OC 035



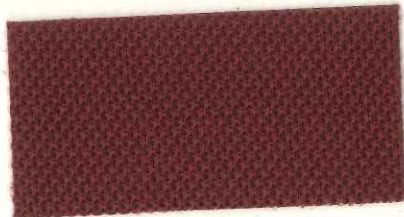
OC 026



OC 024



OC 037



OC 320



OC 027



OC 040



OC 289



OC 030



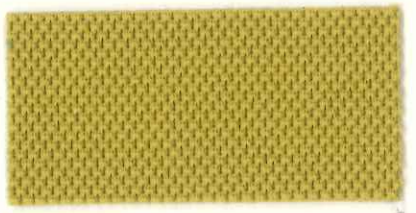
OC 031



OC 259



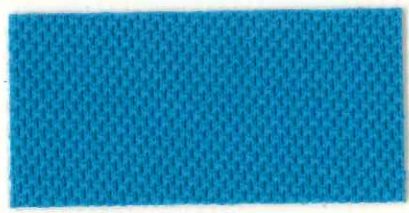
OC 032



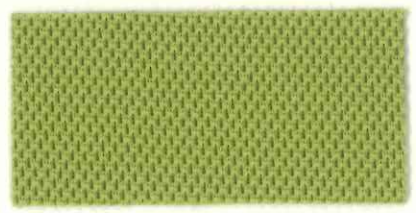
OC 034



OC 755



OC 033



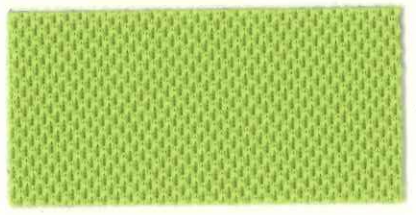
OC 036



OC 557



OC 038



OC 039

Ocean F.R.



Composición	100% Poliéster F.R.
Ancho	160cm ± 2%
Peso	494g/ml ± 5% 309g/m ² ± 5%
Largo de rollos	40mts ± 10%
Resistencia a la abrasión	EN ISO 12947-2 100.000 Martindale ciclos
Pilling	EN ISO 12945-2: 4-5 (escala 1-5; 5 mejor valor)
Solidez a la luz	EN ISO 105-B02 Método 2: 4-5 (escala 1-8; 8 mejor valor)
Solidez al frote	EN ISO 105-X12 En seco: 4-5 En húmedo: 4-5
Resistencia al rasgado	EN ISO 13937-3 Urdimbre: 68 N Trama: 73 N
Absorción acústica	EN ISO 10534-2 Valor máximo de absorción acústica: 0,9
Inflamabilidad	UE: EN 1021 1/2 UE: EN 13501-1 B-s1, d0 UK: BS 5852 0/1 UK: BS 5852 CRIB 5 UK: BS 7176 Medium Hazard F: NF P92-507 Clasificación M.1 F: NF D 60-013 AM 18 ES: UNE 23 727-90 1R Clase M.1 I: UNI 9175 Clase 1.IM USA: CAL TB 117 Sección 1 USA: NFPA 260 Clase 1 Reglamento n° 118 UNECE Anexo 6 IMO MSC.307 (88) Anexo I Parte 8 FAR 25.853 a) Apéndice F, Part I, (a) (1) (ii)

Condiciones ignífugas dependientes del tipo de foam utilizado.

Igualdad de color	De una tintada a otra pueden producirse variaciones (3%).
Mantenimiento	Limpiar con aspiradora frecuentemente. En caso de manchas, utilizar un paño húmedo con jabón neutro adecuado para la limpieza de productos de tapicería.

Cualquier color fuera de la carta puede fabricarse bajo cantidades mínimas. Consultar. Nos reservamos el derecho a modificar las especificaciones técnicas sin previo aviso.

Composition	100% Polyester F.R.
Width	160cm ± 2%
Weight	494g/lm ± 5% 309g/m ² ± 5%
Piece length	40m ± 10%
Abrasion resistance	EN ISO 12947-2 100.000 Martindale cycles
Pilling	EN ISO 12945-2: 4-5 (scale 1-5; 5 best value)
Colour fastness to light	EN ISO 105-B02 Method 2: 4-5 (scale 1-8; 8 best value)
Colour fastness to rubbing	EN ISO 105-X12 Dry: 4-5 Wet: 4-5
Tear resistance	EN ISO 13937-3 Warp: 68 N Weft: 73 N
Acoustic absorption	EN ISO 10534-2 Acoustic absorption peak: 0,9
Flammability	UE: EN 1021 1/2 UE: EN 13501-1 B-s1, d0 UK: BS 5852 0/1 UK: BS 5852 CRIB 5 UK: BS 7176 Medium Hazard F: NF P92-507 Classification M.1 F: NF D 60-013 AM 18 ES: UNE 23 727-90 1R Class M.1 I: UNI 9175 Class 1.IM USA: CAL TB 117 Section 1 USA: NFPA 260 Class 1 Regulation n° 118 UNECE Annex 6 IMO MSC.307 (88) Annex I Part 8 FAR 25.853 a) Appendix F, Part I, (a) (1) (ii)

Flammability performance is dependent on foam used.

Colour matching	Batch to batch variations (3%).
Maintenance	Vacuum regularly. In case of stains, use a damp cloth with neutral soap suitable for cleaning of upholstery products.

Any colour not in the card can be produced in minimum order quantities. Please inquire. We reserve the right to change technical specifications without notice.

exit fabrics. Upholstery for all needs

Exit Fabrics, S.L.
Plaza de la Tecnología, 2 Naves 1 y 2
Pol. Ind. Santa Margarida II
08223 Terrassa | Barcelona, Spain

T. +34 937 832 377 | T. +34 937 832 965
F. +34 937 857 551
info@exitfabrics.com
exitfabrics.com





Ocean Melange F.R.

exit
fabrics. Upholstery
for all needs

Ocean Melange F.R.



OM 01



OM 03



OM 02



OM 020



OM 04



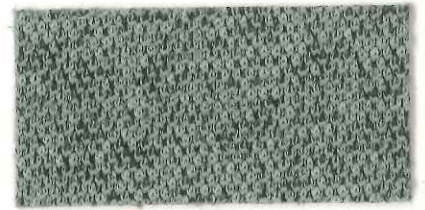
OM 06



OM 015



OM 012



OM 016



OM 014



OM 013



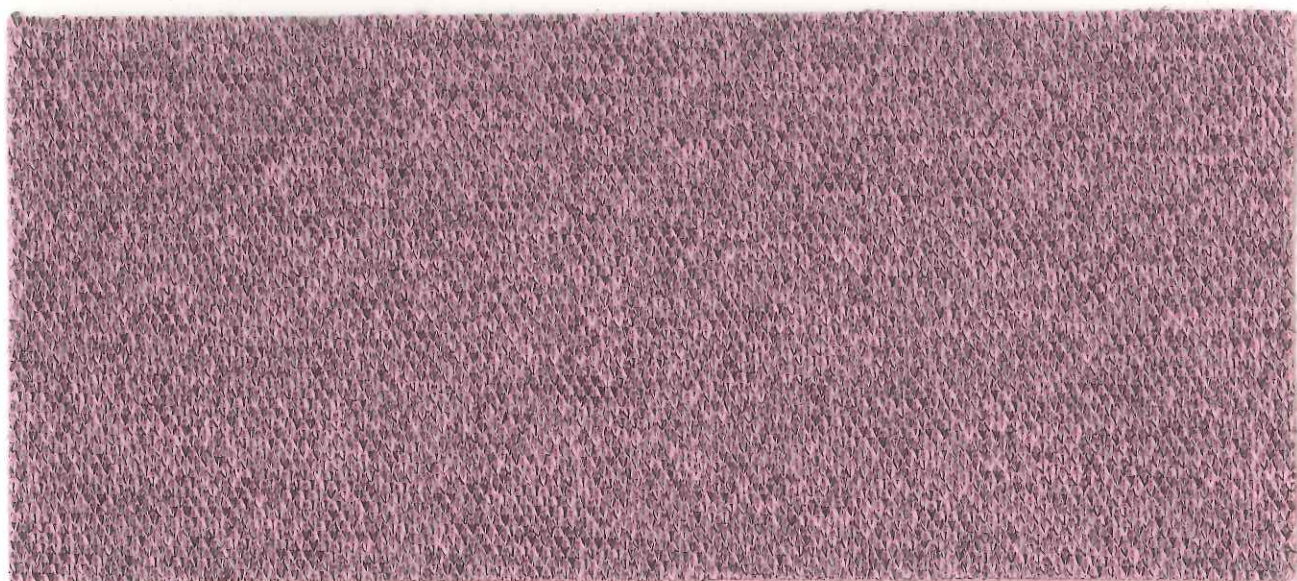
OM 018



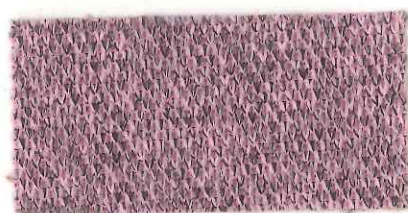
OM 05



OM 019



OM 07



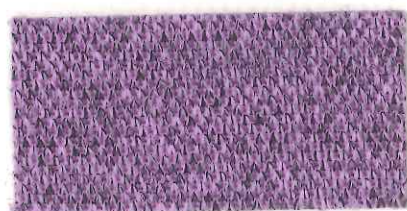
OM 010



OM 022



OM 09



OM 011



OM 017



OM 021



OM 08

Ocean Melange F.R.



Composición	100% Poliéster F.R.
Ancho	160cm ± 2%
Peso	494g/ml ± 5% 309g/m ² ± 5%
Largo de rollos	40mts ± 10%
Resistencia a la abrasión	EN ISO 12947-2 100.000 Martindale ciclos
Pilling	EN ISO 12945-2: 4-5 (escala 1-5; 5 mejor valor)
Solidez a la luz	EN ISO 105-B02 Método 2: 4-5 (escala 1-8; 8 mejor valor)
Solidez al frote	EN ISO 105-X12 En seco: 4-5 En húmedo: 4-5
Resistencia al rasgado	EN ISO 13937-3 Urdimbre: 68 N Trama: 73 N
Absorción acústica	EN ISO 10534-2 Valor máximo de absorción acústica: 0,9
Inflamabilidad	<p>UE: EN 1021 1/2 UE: EN 13501-1 B-s1, d0 UK: BS 5852 0/1 UK: BS 5852 CRIB 5 UK: BS 7176 Medium Hazard F: NF P92-507 Clasificación M.1 F: NF D 60-013 AM 18 ES: UNE 23 727-90 1R Clase M.1 I: UNI 9175 Clase 1.IM USA: CAL TB 117 Sección 1 USA: NFPA 260 Clase 1 Reglamento n° 118 UNECE Anexo 6 IMO MSC.307 (88) Anexo I Parte 8 FAR 25.853 a) Apéndice F, Part I, (a) (1) (ii)</p> <p>Condiciones ignífugas dependientes del tipo de foam utilizado.</p>
Igualdad de color	De una tintada a otra pueden producirse variaciones (3%).
Mantenimiento	Limpiar con aspiradora frecuentemente. En caso de manchas, utilizar un paño húmedo con jabón neutro adecuado para la limpieza de productos de tapicería.

Cualquier color fuera de la carta puede fabricarse bajo cantidades mínimas. Consultar.
 Nos reservamos el derecho a modificar las especificaciones técnicas sin previo aviso.

Composition	100% Polyester F.R.
Width	160cm ± 2%
Weight	494g/lm ± 5% 309g/m ² ± 5%
Piece length	40m ± 10%
Abrasion resistance	EN ISO 12947-2 100.000 Martindale cycles
Pilling	EN ISO 12945-2: 4-5 (scale 1-5; 5 best value)
Colour fastness to light	EN ISO 105-B02 Method 2: 4-5 (scale 1-8; 8 best value)
Colour fastness to rubbing	EN ISO 105-X12 Dry: 4-5 Wet: 4-5
Tear resistance	EN ISO 13937-3 Warp: 68 N Weft: 73 N
Acoustic absorption	EN ISO 10534-2 Acoustic absorption peak: 0,9
Flammability	<p>UE: EN 1021 1/2 UE: EN 13501-1 B-s1, d0 UK: BS 5852 0/1 UK: BS 5852 CRIB 5 UK: BS 7176 Medium Hazard F: NF P92-507 Classification M.1 F: NF D 60-013 AM 18 ES: UNE 23 727-90 1R Class M.1 I: UNI 9175 Class 1.IM USA: CAL TB 117 Section 1 USA: NFPA 260 Class 1 Regulation n° 118 UNECE Annex 6 IMO MSC.307 (88) Annex I Part 8 FAR 25.853 a) Appendix F, Part I, (a) (1) (ii)</p> <p>Flammability performance is dependent on foam used.</p>
Colour matching	Batch to batch variations (3%).
Maintenance	Vacuum regularly. In case of stains, use a damp cloth with neutral soap suitable for cleaning of upholstery products.

Any colour not in the card can be produced in minimum order quantities. Please inquire.
 We reserve the right to change technical specifications without notice.

exit fabrics. Upholstery for all needs

Exit Fabrics, S.L.
 Plaza de la Tecnología, 2 Naves 1 y 2
 Pol. Ind. Santa Margarida II
 08223 Terrassa | Barcelona, Spain

T. +34 937 832 377 | T. +34 937 832 965
 F. +34 937 857 551
 info@exitfabrics.com
 exitfabrics.com

