

GRUPO 1 ESPECIFICACIONES TÉCNICAS

BASIC FR		VISUAL FR		ROY	
COMPOSICIÓN		COMPOSICIÓN		COMPOSICIÓN	
100% Poliéster FR		100% Poliéster FR		79% PVC - 21% PES.	
CERTIFICADO AMBIENTAL		CERTIFICADO AMBIENTAL		CERTIFICADO AMBIENTAL	
<ul style="list-style-type: none"> *Ignífugo *Uso interior *Alta resistencia a la abrasión *Stretch *Anti-manchas opcional* *Absorción acústica *Larga durabilidad *Certificado IMO 		<ul style="list-style-type: none"> *Ignífugo *Uso interior *Alta resistencia a la abrasión *Anti-manchas opcional* *Certificado de la IMO *Absorción acústica *Larga durabilidad *Certificado IMO 		<ul style="list-style-type: none"> *Reciclable *Larga durabilidad *Impermeable al agua *Antibacteriano *Resistencia a la suciedad *Atóxico *Resistencia a la Hidrólisis *Ausencia de Azocompuestos, Ftalatos y DMF *SVHC 155 químicos, reglamento (EC) nº 1907/2006 	
<p>*El tratamiento antimanchas afecta a las propiedades ignífugas del producto</p>		<p>*El tratamiento Anti-manchas afecta a las propiedades ignífugas del producto</p>		<p>*El tratamiento Anti-manchas afecta a las propiedades ignífugas del producto</p>	
<p>Resistencia a la abrasión Pilling EN ISO 12947-2: 4-5 (escala 1-5, 5 mejor valor)</p> <p>Solidez a la luz EN ISO 105-B02 Método 2: 5-6 (escala 1-8, 8 mejor valor)</p> <p>Solidez al frote EN ISO 105-X12 En seco: 4 En húmedo: 4</p> <p>Resistencia al rasgado EN ISO 13937-3 Urdimbre: 140 N Trama: 110 N</p> <p>Absorción acústica UE: EN 1021 1/2</p> <p>Inflamabilidad UK: BS 5852 0</p>		<p>Resistencia a la abrasión Pilling EN ISO 12947-2: 4-5 (escala 1-5, 5 mejor valor)</p> <p>Solidez a la luz EN ISO 105-B02 Método 2: 5-6 (escala 1-8, 8 mejor valor)</p> <p>Solidez al frote EN ISO 105-X12 En seco: 4 En húmedo: 4</p> <p>Resistencia al desgarro EN ISO 13937-3 Urdimbre: 81 N Trama: 66 N</p> <p>Absorción acústica UE: EN 1021 1/2</p> <p>Inflamabilidad UK: BS 5852 0</p>		<p>Resistencia a la abrasión Pilling EN ISO 12945-2: 4-5 (escala 1-5, 5 mejor valor)</p> <p>Solidez a la luz EN ISO 105-B02 >5</p> <p>Inflamabilidad EN 1021 1: 2006 (Cigarro)</p>	
<p>Reglamento nº 118 UNECE Anexo 6</p> <p>IMO MSC.307 (88) Anexo I Parte 8</p> <p>USA: CAL TB 117 Sección 1</p> <p>USA: NFPA 260 Clase 1</p>		<p>Reglamento nº 118 UNECE Anexo 6</p> <p>IMO MSC.307 (88) Anexo I Parte 8</p> <p>USA: CAL TB 117 Sección 1</p> <p>USA: NFPA 260 Clase 1</p>		<p>Reglamento nº 118 UNECE Anexo 6</p> <p>IMO MSC.307 (88) Anexo I Parte 8</p> <p>FAR 25.853 a) Apéndice F, Part 1, (a) (1)(i)</p>	

GRUPO 2 ESPECIFICACIONES TÉCNICAS

NILO		SEA		REPLAY FR	
COMPOSICIÓN		COMPOSICIÓN		COMPOSICIÓN	
De la superficie 100% polietileno húmedo. Del tejido base, 80% poliéster - 20% algodón.		100% poliéster		86% Poliéster reciclado posconsumo 14% Poliéster	
CERTIFICADO AMBIENTAL		CERTIFICADO AMBIENTAL		CERTIFICADO AMBIENTAL	
<ul style="list-style-type: none"> *Respeto al medio ambiente *Easy Clean *Larga durabilidad *Resistencia a la Hidrólisis *Tacto suave *No absorbe olores 		<ul style="list-style-type: none"> *Easy Clean *Advanced fabrics *Larga durabilidad *Antibacteriano *Respirable *No absorbe olores 		<ul style="list-style-type: none"> *Retardante de llama *Estirar *Uso en interiores *Certificado de la OMI *Certificado GRS *Absorción acústica *Larga durabilidad 	
<p>*El tratamiento antimanchas afecta a las propiedades ignífugas del producto</p>		<p>*El tratamiento antimanchas afecta a las propiedades ignífugas del producto</p>		<p>*El tratamiento antimanchas afecta a las propiedades ignífugas del producto</p>	
<p>Resistencia a la abrasión EN ISO 5470-2 100.000 Martindale ciclos</p> <p>Solidez a la luz EN ISO 105-B02 5 (escala 1-8, 8 mejor valor)</p> <p>Solidez al frote EN ISO 105-X12 En seco: 5 En húmedo: 5</p> <p>Resistencia al desgarro EN ISO 4674-1 Urdimbre: 67,6 N Trama: 41,3 N</p> <p>Inflamabilidad EN 1021 1 (Cigarro)</p>		<p>Resistencia a la abrasión Martindale ciclos Piling EN ISO 12945-2: 4 (escala 1-5, 5 mejor valor)</p> <p>Solidez a la luz EN ISO 105-B02 5 (escala 1-8, 8 mejor valor)</p> <p>Solidez al frote EN ISO 105-X12 En seco: 5 En húmedo: 4</p> <p>Resistencia al desgarro EN ISO 13937-3 Urdimbre: 356,5 N Trama: 297 N</p> <p>Inflamabilidad EN 1021 1 (Cigarro)</p>		<p>Resistencia a la abrasión Martindale ciclos Piling EN ISO 12945-2: 4-5 (escala 1-5, 5 mejor valor)</p> <p>Solidez a la luz EN ISO 105-B02 Método 2: 4-5 (escala 1-8, 8 mejor valor)</p> <p>Solidez al frote EN ISO 105-X12 En seco: 4-5 Mojado: 4-5</p> <p>Resistencia al desgarro EN ISO 13937-3 Alabeo: 210 N Trama: 171 N</p> <p>Absorción acústica EN ISO 10534-2 Pico de absorción acústica: 0,9</p>	
<p>Reglamento nº 118 UNECE Anexo 6</p> <p>IMO MSC.307 (88) Anexo I Parte 8</p> <p>USA: CAL TB 117 Sección 1</p> <p>USA: NFPA 260 Clase 1</p>		<p>Reglamento nº 118 UNECE Anexo 6</p> <p>IMO MSC.307 (88) Anexo I Parte 8</p> <p>FAR 25.853 a) Apéndice F, Part 1, (a) (1)(i)</p>		<p>Reglamento nº 118 UNECE Anexo 6</p> <p>IMO MSC.307 (88) Anexo I Parte 8</p> <p>FAR 25.853 a) Apéndice F, Part 1, (a) (1)(i)</p>	

GRUPO 3 ESPECIFICACIONES TÉCNICAS

MICHIGAN		VALENCIA		ERA	
COMPOSICIÓN		COMPOSICIÓN		COMPOSICIÓN	
PVC 89% COTTON 11%		100% poliéster		100% Poliéster FR	
CERTIFICADO AMBIENTAL		CERTIFICADO AMBIENTAL		CERTIFICADO AMBIENTAL	
<ul style="list-style-type: none"> *Uso interior y exterior *Exento de solvente *Resistente a entornos marinos *Larga durabilidad *Eficaz contra hongos y bacterias *Resistencia a la suciedad 		<ul style="list-style-type: none"> *PERMABLOK® *Rotura en frío a -23 °C *Protección Anti-microbica *Protección Anti-bacterial *Protección Anti-fúngica *Acabado Anti-manchas *Support y recubrimiento Antimoho *Resistente a las manchas por sulfuros *Acabado Antiestático *Certificado medioambiental 		<ul style="list-style-type: none"> *Respeto al medio ambiente *Easy Clean *Larga durabilidad *Resistencia a la Hidrólisis *Tacto suave *No absorbe olores 	
<p>Resistencia a la abrasión EN ISO 5070-2 150.000 Martindale ciclos</p> <p>Solidez a la luz (escala 1-8, 8 mejor valor)</p> <p>Inflamabilidad EUE: EN 1021 (1-2), M2, B2, BS 5852 (CRIB 5), IMO A652</p>		<p>Resistencia a la abrasión Rótura al frío -23°C EN ISO 105-B02 6</p> <p>Solidez a la luz EN ISO 105-B02: >7/8 (escala 1-8, 8 mejor valor)</p> <p>Actividad vírica ISO 18184:2019</p> <p>ISO 21702:2019</p> <p>Propiedades bacterianas ISO 22196:2011, Valor de la actividad a bacterianas mibacteriana R=2</p> <p>Inflamabilidad UE: EN 1021 1 (cigarillo)</p>		<p>Resistencia a la abrasión Certificado independiente para >100.000 ciclos Martindale</p> <p>Solidez a la luz 5 (ISO 105-B02)</p> <p>Solidez al frote EN ISO 105-X12 En seco: 4 En húmedo: 4</p> <p>Absorción acústica ISO 105 E03 cambio de color 4 para solución de cloro factor de dilución 1,4</p> <p>Limpiable con lejía EN 1021-1&2 (cigarrillos y cenizas)</p> <p>Inflamabilidad BS 7176 Bajo riesgo</p> <p>EN 13501-1 Adherido Clase B, s1,d0</p> <p>EN 13501-1 No adherido Clase C, s1,d0</p> <p>Opcional: Por favor especificar al realizar el pedido: BS 5852 Fuente de encendido 5 con EnviroFlam5</p> <p>BS 7176 Peligro medio con EnviroFlam5</p> <p>Reglamento sobre muebles y mobiliario (seguridad contra incendios) de 1988 (cigarrillos y cenizas domésticos en el Reino Unido) con EnviroFlam5</p> <p>DIN 4102 B1 con Tratamiento FR (Gorts)</p> <p>BS 5867-2 Cortinas y visillos tipo B con tratamiento FR (Gorts)</p> <p>EN 13773 Clase 1 con Tratamiento FR (Gorts)</p>	
<p>Reglamento nº 118 UNECE Anexo 6</p> <p>IMO MSC.307 (88) Anexo I Parte 8</p> <p>USA: CAL TB 117 Sección 1</p> <p>USA: NFPA 260 Clase 1</p>		<p>Reglamento nº 118 UNECE Anexo 6</p> <p>IMO MSC.307 (88) Anexo I Parte 8</p> <p>FAR 25.853 a) Apéndice F, Part 1, (a) (1)(i)</p>		<p>Reglamento nº 118 UNECE Anexo 6</p> <p>IMO MSC.307 (88) Anexo I Parte 8</p> <p>FAR 25.853 a) Apéndice F, Part 1, (a) (1)(i)</p>	

GRUPO 4 ESPECIFICACIONES TÉCNICAS

PIEL		MALLAS 3D	
COMPOSICIÓN		COMPOSICIÓN	
Piel Natural		100% Poliéster	
CERTIFICADO AMBIENTAL		CERTIFICADO AMBIENTAL	
<ul style="list-style-type: none"> *Resistencia a la flexión UNI EN ISO 5402 Adherencia de acabado UNI EN ISO 11644 >>2 en seco Resistencia al desgarro UNI EN ISO 3377-1 >>20 Inflamabilidad UE: EN 1021 1/2:2006 UK: BS 5852:1979 		<ul style="list-style-type: none"> Resistencia a la abrasión EN ISO 12947-2/4/5 250.000 ciclos Martindale Solidez a la luz UNE 40187 Solidez al frote EN ISO 105-X12 En seco: 4-5 En húmedo: 4-5 Resistencia al desgarro EN ISO 13937-2 Urdimbre: 46,5 N Trama: 48,7 N Resistencia a la tracción, alargamiento rotura y alargamiento bajo carga 50N UNE-EN ISO 13934 Resistencia al estallido ISO 13938 	

MANTENIMIENTO GENERAL



Limpiar con aspiradora frecuentemente para retirar polvo. En caso de manchas, utilizar un paño limpio y eliminar cualquier exceso de líquido o residuos y posteriormente con un paño humedecido aplicar una solución de jabón neutro adecuado para la limpieza de productos de tapicería, presionar suavemente y frotar con movimientos circulares suaves. Recomendamos usar un paño 100% algodón y un cepillo si fuera necesario. No usar detergentes fuertes, disolventes, ceras ni productos químicos u otros productos no recomendados. Para las pieles, además, es recomendable el uso de productos específicos que la nutran, limpien protejan y reaviven su aspecto.

No aceptamos responsabilidad alguna de daños resultantes por uso inapropiado, limpieza química o impregnación adicional.

IGUALDAD DE COLOR

De una tintada a otra pueden producirse variaciones (3%).

Tejidos tecnológicamente avanzados

En tejidos: SEA

Artículos tecnológicamente más avanzados, especialmente desarrollados para satisfacer los mercados más exigentes, en las áreas de Contract, Ámbito de la Salud, Decoración e Industria de Tapicería.

Esta selección está exclusivamente asociada a artículos con tratamientos especiales o características que les dan valor añadido y diferenciación a los artículos de tapicería.

Destacando algunos tratamientos como:

Fuego Retardante, Hidro repelencia, Fácil limpieza, Alta Resistencia a los Arañazos y Libre de Solventes Químicos

Intacor

sillas de oficina
Ctra. Córdoba-Málaga, km 70,400
Bulevar los Santos
14900 LUCENA / Córdoba

Tfno. 957 515 940 / 957 516 886
Fax 957 509 276
e-mail: intacor@intacor.net
www.intacor.net

DESCARGA NUESTRO MUESTRARIO DE TELAS



Acabados Polipropileno



GRUPO 1 BASIC FR



BS A089



BS A086



BS A045



BS A077



BS A462



BS A106



BS A026



BS B422



BS A019



BS A088



BS A105



BS A009

GRUPO 1 VISUAL FR



VIS 023



VIS 002



VIS 021



VIS 027



VIS 005



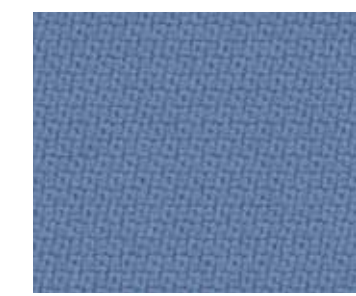
VIS 013



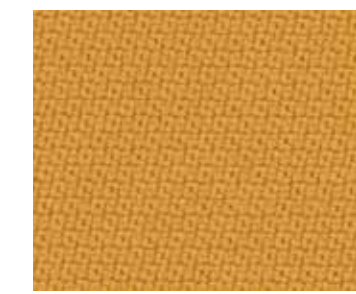
VIS025



VIS 003



VIS 022



VIS 008



VIS 012



VIS 006



Intacor sillas de oficina

Intacor

sillas de oficina

